

Qualität – Schicht um Schicht

SOLOCRYL Fensterlacke



Wer mit SOLOCRYL lackiert, erspart sich einiges.

KARL BUBENHOFER AG entwickelte ein einzigartiges Lacksystem für die Zukunft und passt es stetig den aktuellen Marktbedürfnissen an.



KARL BUBENHOFER AG

Das leistungsstarke Fenster-Lacksystem



Das beste System für Sie!

Mit dem SOLOCRYL Fensterlacksystem ist es KARL BUBENHOFER AG gelungen, grundsätzliche Mängel bei der Beschichtung von Holzfenstern zu eliminieren. Hersteller von Holz- und Holz-Metallfenstern erhalten mit unserem innovativen Lacksystem wichtige Vorteile gegenüber bestehenden Anstrichstoffen für Fenster.

- Verhindert erfolgreich das Durchschlagen von Holzinhaltsstoffen durch hervorragende Isolierwirkung der Grundierung.
- Die Produkte erfüllen EN 927 bezüglich Wasserdurchlässigkeit und Wetterbeständigkeit, Haftzugsprüfung nach EN ISO 4624 sowie die nicht in der Norm aufgeführte Hagelschlagprüfung.
- Es stehen verschiedene Grundierungen, Decklacke und Lasuren mit sehr guten Eigenschaften zur Verfügung.
- Alle Produkte werden in der Schweiz entwickelt und hergestellt.





Eine Frage von Qualität und Erfahrung...

Das SOLOCRYL Fensterlacksystem verleiht Holzfenstern die individuelle Farbe – aber nicht nur. Die Lacke schützen gegen Witterungseinflüsse wie UV-Licht, Wasser und Schnee.

Voraussetzung dafür ist, dass der Lackfilm zähelastisch ist, nach der Trocknung keine Blasen enthält und die geforderte Schichtdicke sicher und einfach erreicht werden kann.

Moderne Verklebungen mit Glas direkt auf lackiertem Fensterholz prüfen wir gerne gemeinsam mit unseren Kunden und dem Lieferanten des Klebemittels.

sowie Fachkompetenz!

Ein Höchstmass an Prozesssicherheit verlangt nach einer Kontrolle. Unser aussergewöhnliches Dienstleistungspaket ist hierfür bestens geeignet. Regelmässige Messungen der Schichtdicke mit modernster Ultraschalltechnologie, Tauchbadreinigung und Kundens Schulung verhelfen, die Beschichtungsqualität auf einem hohen Stand zu halten.

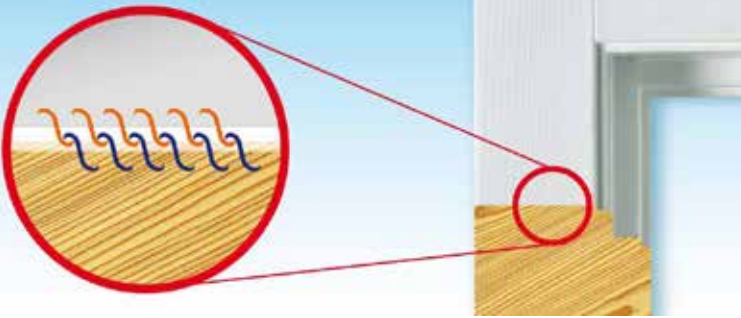
Die Zertifizierung nach ISO 9001 gewährleistet die lückenlose Dokumentation des Produktionsprozesses.

SOLOCRYL Topcoat und SOLOCRYL Optima-Lasur werden mit der Umweltetikette Klasse B bzw. D ausgezeichnet und erfüllen die Vorgaben des Minergiestandards ECO.

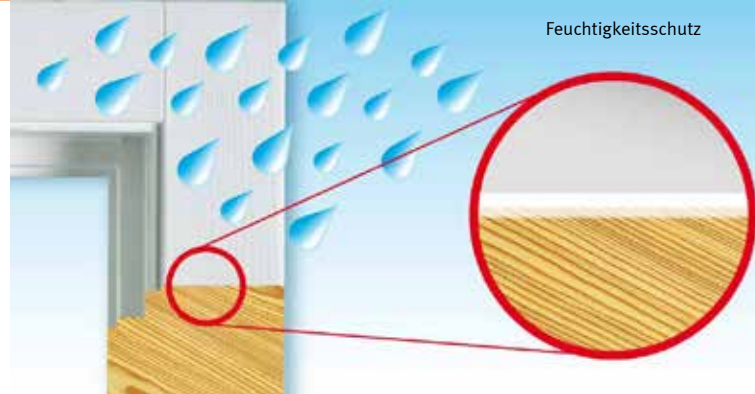


SOLOCRYL Grundierungen

Verankerung der Schichten



Feuchtigkeitsschutz



Verankerung Deckanstrich

Damit die von der Grundierung vorgesehene Funktion als Haftbrücke für die Decklackierung gewährleistet werden kann, muss die Grundierung auf das Decklacksystem abgestimmt sein und alle Teile des Fensters umfassen.

Holzschutz - Funktion der Grundierung

SOLOCRYL Grundierungen werden durch Fluten, Tauchen oder Spritzen aufgebracht. Für bunte und weisse Fenster ist diese in der Regel weiss und für Lasuren oder farblose Lackierungen transparent. Für Lasuren verfügen wir auch über eingefärbte Grundierungen (siehe SOLOCRYL Bicolor Seite 5).

Vermeidung von Pilzbefall, Bläueschutz

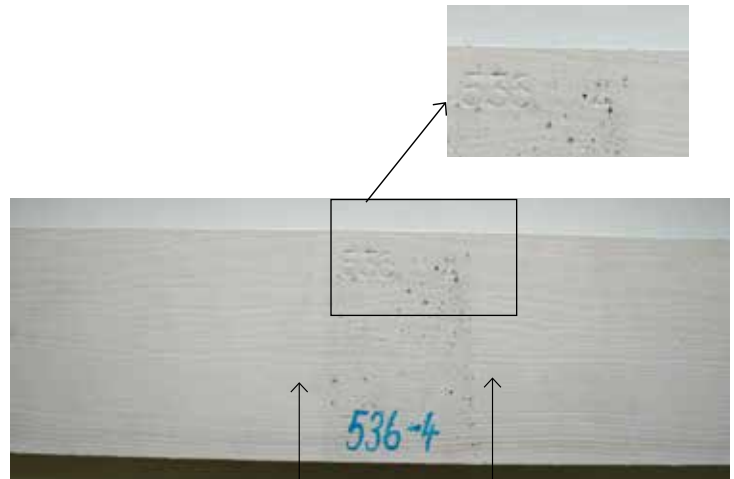
Neben einer geeigneten Fensterkonstruktion sorgen SOLOCRYL Grundierungen für zusätzlichen Schutz gegen Pilzbefall. Denn bei offenen Holzporen besteht immer die Gefahr der erhöhten Wasseraufnahme. Schon nach kurzer Zeit droht Blaufäule. Die lückenlose Grundierung ist eine wirkungsvolle Massnahme gegen das unerwünschte Eindringen von Feuchtigkeit in das Holz.

Zudem schützt die Grundierung den Decklack auch gegen Pilzbefall.



Keine Grundierung

SOLOCRYL Grundierung



Diese Zone wurde nicht grundiert.



Vermeidung von Vergilbung SOLOCRYL Sperrgrund Weiss oder Isolit

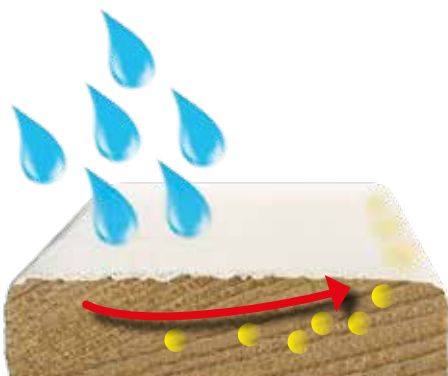


Entstehung und Ursache

Fensterlacksysteme müssen so konzipiert sein, dass sie Feuchtigkeit aufnehmen, diese aber möglichst schnell wieder abgeben können. Durch lang anhaltende Durchfeuchtung des Lackfilms entsteht ein Kreislauf von Wasseraufnahme und -abgabe, was dazu führt, dass Holzinhaltstoffe gelöst und an die Oberfläche transportiert werden.

Bei Untersuchungen in Zusammenarbeit mit dem ift-Rosenheim stellte sich heraus, dass folgende Faktoren für diese Erscheinung verantwortlich sind:

- Gerbstoffreiches Holz
- Ungeeignete Grundierung
- Grundierung zu stark geschliffen oder durchgeschliffen
- Hohe Luftfeuchtigkeit (Baufeuchte)
- Ungeeigneter Decklack (zu grosse Wasseraufnahme nach DIN 927)
- Zu kurze Trocknungszeiten der Beschichtung vor dem Einbau der Fenster
- Kondenswasserbildung, wenn Fenster mit einer PE-Folie zum Schutz abgedeckt werden.
- Starke Temperaturschwankungen



Vermeidung

SOLOCRYL Sperrgrund Weiss und SOLOCRYL Isolit sind innovative Produkte aus dem Hause KARL BUBENHOFER AG und wurde speziell zur Isolation von Holzinhaltstoffen von Föhre und Eiche entwickelt.

In der Praxis und in Versuchen zeigt sich, dass mit diesen Grundierungen die gelbbraunen Fleckenbildungen und Verfärbungen bei weissen Beschichtungen meistens vermeidbar sind.

Die Grundierung muss nach der Trocknung nur gekappt werden, um eine gute Wirkung zu erzielen. Idealerweise wird ein Schleifnetz, z.B. sianet verwendet. Starkes Schleifen sollte unterlassen werden. Anschliessend kann mit SOLOCRYL Topcoat oder SOLOCRYL Optima-Lasur überlackiert werden.

Unten ist ein lackiertes Eichenholz abgebildet, welches 480 h im Kondenswassertest bei 40°C und 100% relativer Luftfeuchtigkeit gelagert. Es ist deutlich erkennbar, wie SOLOCRYL Sperrgrund Weiss oder SOLOCRYL Isolit Holzinhaltstoffe bindet.

In der Mitte, wo die Grundierung fehlt, ist die Verfärbung durch Holzinhaltstoffe deutlich erkennbar.

SOLOCRYL Sperrgrund Weiss
SOLOCRYL Topcoat Seidenmatt

SOLOCRYL Topcoat Seidenmatt ohne Grundierung

SOLOCRYL Isolit Farblos
SOLOCRYL Topcoat Seidenmatt



SOLOCRYL Bicolor-System

SOLOCRYL Colorprimer

SOLOCRYL Colorprimer imprägniert, schützt und färbt das Holz gleichzeitig. Die Einfärbung erfolgt regelmässig. Mit diesem innovativen Produkt wird ein langzeitlicher Schutz gegen Bläue- und Schimmelpilze erreicht – auch für nachfolgende Schichten. Die speziellen Pigmente reflektieren UV-Licht und schützen das Holz zusätzlich.

Der Untergrund wird sehr gut benetzt. Dadurch wird das Holz angefeuert, was die natürliche Holzstruktur hervorhebt. Des Weiteren reduziert sich der Aufwand für die Schleifarbeiten.

SOLOCRYL Optima-Lasur

SOLOCRYL Optima-Lasur

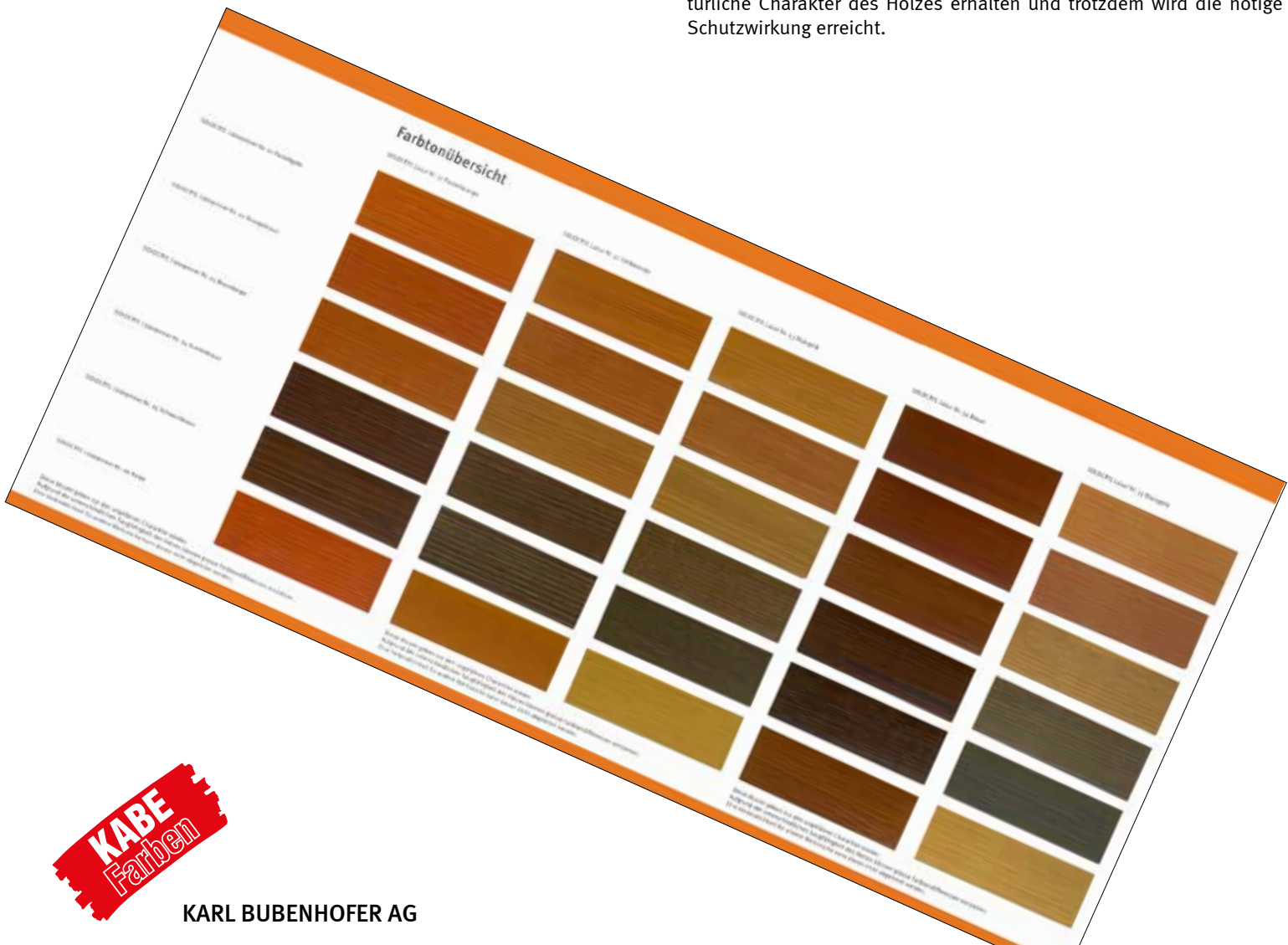
In Kombination mit SOLOCRYL Colorprimer wird mit SOLOCRYL Optima Lasur eine streifen- und wolkenfreie Farbgebung erreicht. Dadurch ergibt sich eine einzigartige Tiefenwirkung. Weil diese wasserverdünnbare Lasur bei der Applikation keinen Mikroschaum bildet und durch die neuartige Mattierung transparent bleibt, erscheint die Oberfläche in einer einzigartigen Brillanz.

Durch die kluge Kombination von verschiedenen Bindemitteln wird eine dauerhafte Elastizität und somit eine hohe Beständigkeit gegen extreme Belastungen erzielt.

Mit den speziellen Pigmenten und Lichtschutzmitteln wird eine sehr hohe Wetterbeständigkeit erreicht.

Die Schichtdicke der Lasur beeinflusst den Farbton stark.

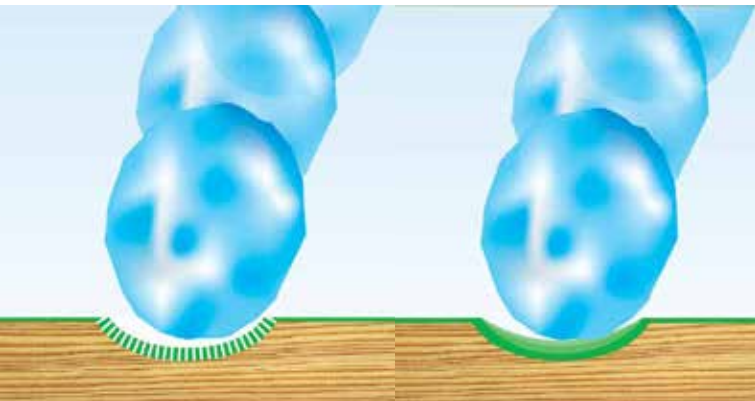
Neu sind drei Glanzstufen - stumpfmatt, matt und seidenmatt verfügbar. Mit **SOLOCRYL Naturöl-Lasur Farblos Stumpfmatt** bleibt der natürliche Charakter des Holzes erhalten und trotzdem wird die nötige Schutzwirkung erreicht.



Gut zu wissen!

Elastizität

Der Einsatz modernster Acrylat-Dispersionen gewährleistet hohe Elastizität auch bei tiefen Temperaturen. Der Lackfilm überdauert so Holzbewegungen durch Feuchtigkeitswechsel, Temperaturschwankungen und sogar leichten Hagelschlag.



Brüchiger Lackfilm

Elastischer Lackfilm mit SOLOCRYL

Blockfestigkeit

Die enorm schnelle Blockfestigkeit von SOLOCRYL Decklacken und SOLOCRYL Optima-Lasuren gewährleistet rationelle Produktionsmöglichkeiten, kein Verkleben während des Transportes und der Montage, selbst bei erhöhten Temperaturen.

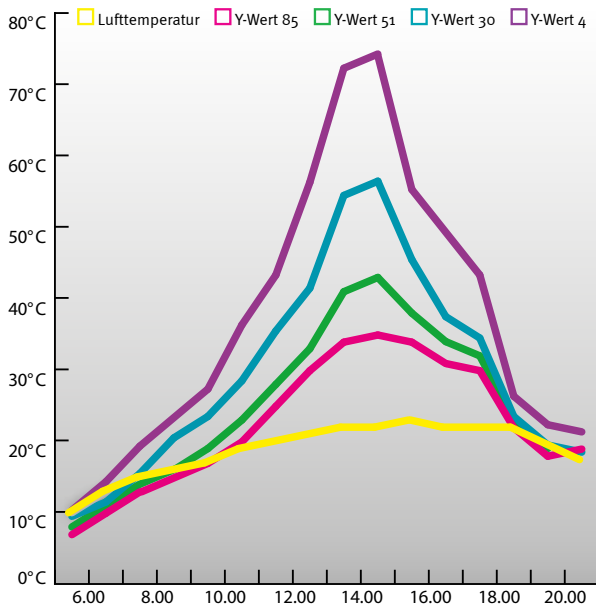


Ausreißen der Flächen

Saubere Flächen mit SOLOCRYL

Erhitzung der Oberflächen

Für dunkle Farbtöne sind Holz-Metallfenster zu empfehlen, weil sich die lackierte Oberfläche bei direkter Sonneneinstrahlung und einer Lufttemperatur von 20°C auf über 70°C erhitzen kann. Dadurch können sich Risse bilden und sich Fugen öffnen. Zudem können versteckte Harzgalen den Lackfilm durchbrechen.



Farblose Beschichtung

Trotz modernster Bindemitteltechnologie und UV-Schutzmitteln sollten farblose Anstrichstoffe für Fenster im Aussenbereich nur bedingt eingesetzt werden, weil die Lebensdauer eingeschränkt ist. Wenn Kunden farblos lackierte Fenster wünschen, damit der natürlichen Holzcharakter beibehalten bleibt sind Holzmetallfenster zu empfehlen.

Wir empfehlen hierfür SOLOCRYL Finishprimer oder SOLOCRYL Isolit und SOLOCRYL Optima-Lasur Farblos oder SOLOCRYL Naturöl-Lasur Farblos Stumpfmatt.



KABE Farben

Qualität – Schicht um Schicht

Mit KABE Farben profitieren Sie und Ihre Kunden von qualitativ hochwertigen Erzeugnissen eines zuverlässigen und dynamischen Schweizer Familienunternehmens.

- Umfassende Dienstleistungen
- Eigenes Forschungszentrum mit gut ausgebauter Labor-Infrastruktur
- Optimale Betriebsgrösse mit schlanken Strukturen
- Konzernunabhängig mit kurzen Entscheidungswegen in der Schweiz
- Führend im Umweltschutz
- In der Branche einzigartiges Entsorgungs- und Recycling-System



KARL BUBENHOFER AG, Hirschenstrasse 26, CH-9201 Gossau SG
Tel. +41 (0)71 387 41 41, Fax +41 (0)71 387 41 51, www.kabe-farben.ch
Baufarben – Putze – Fassadendämmung – Industrielacke – Pulverlacke

KABE Farben, Ges.m.b.H., Langegasse 31, A-6850 Dornbirn
Tel. +43 (0)5572 21 568, Fax +43 (0)5572 20 946